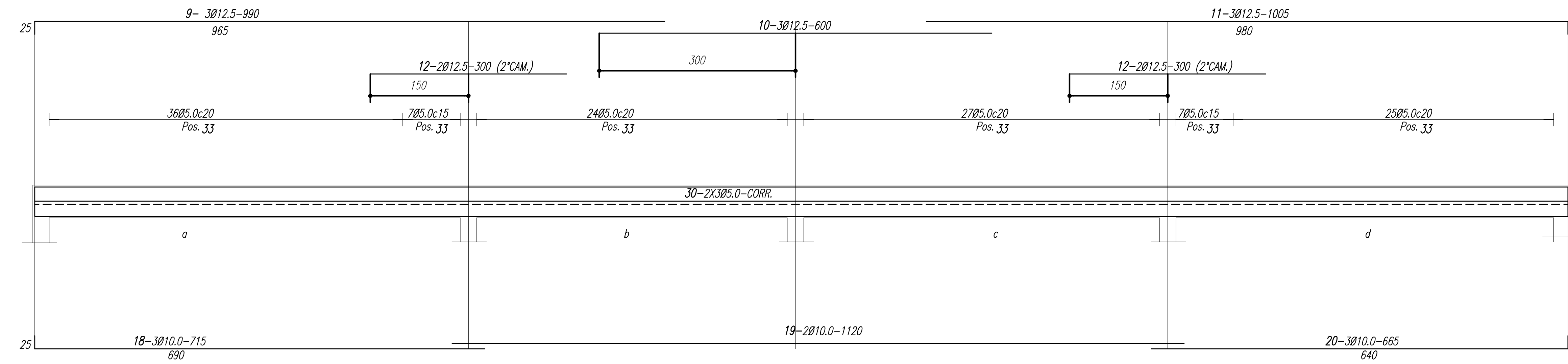
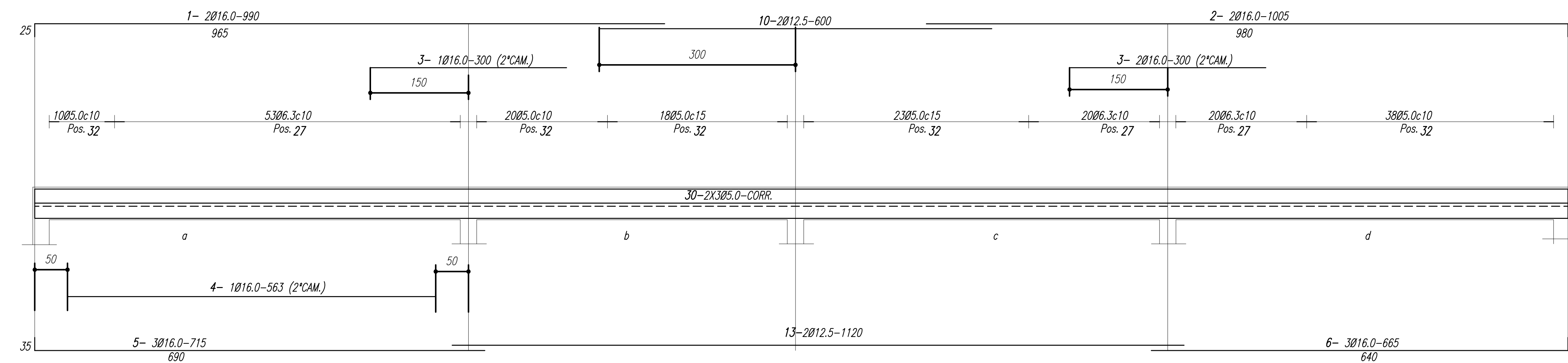


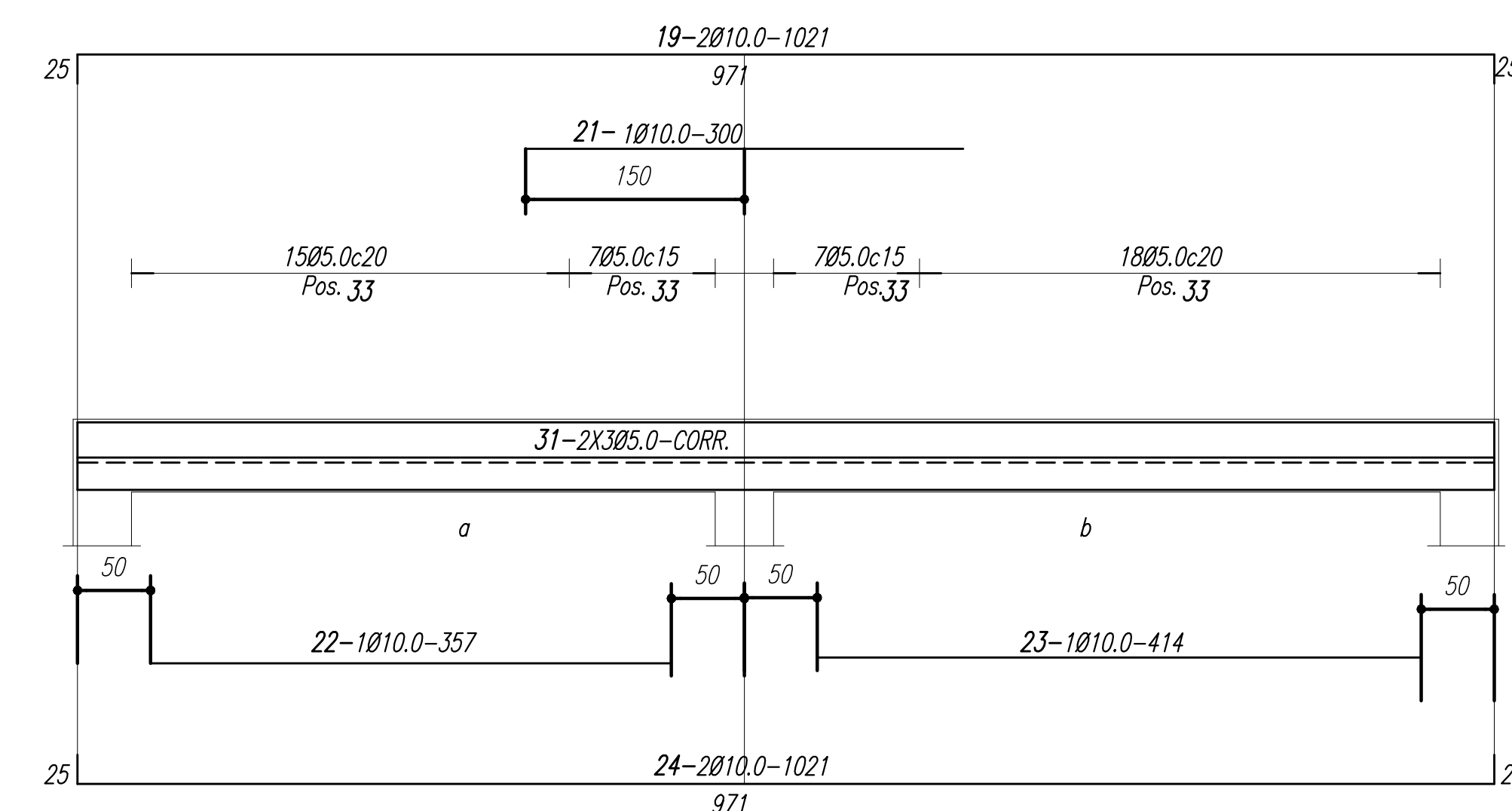
V1=V3-15/60 (2X)



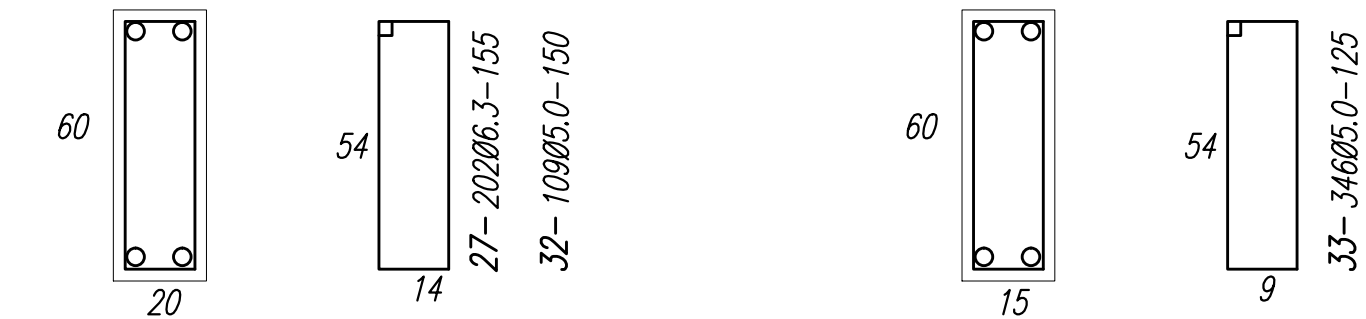
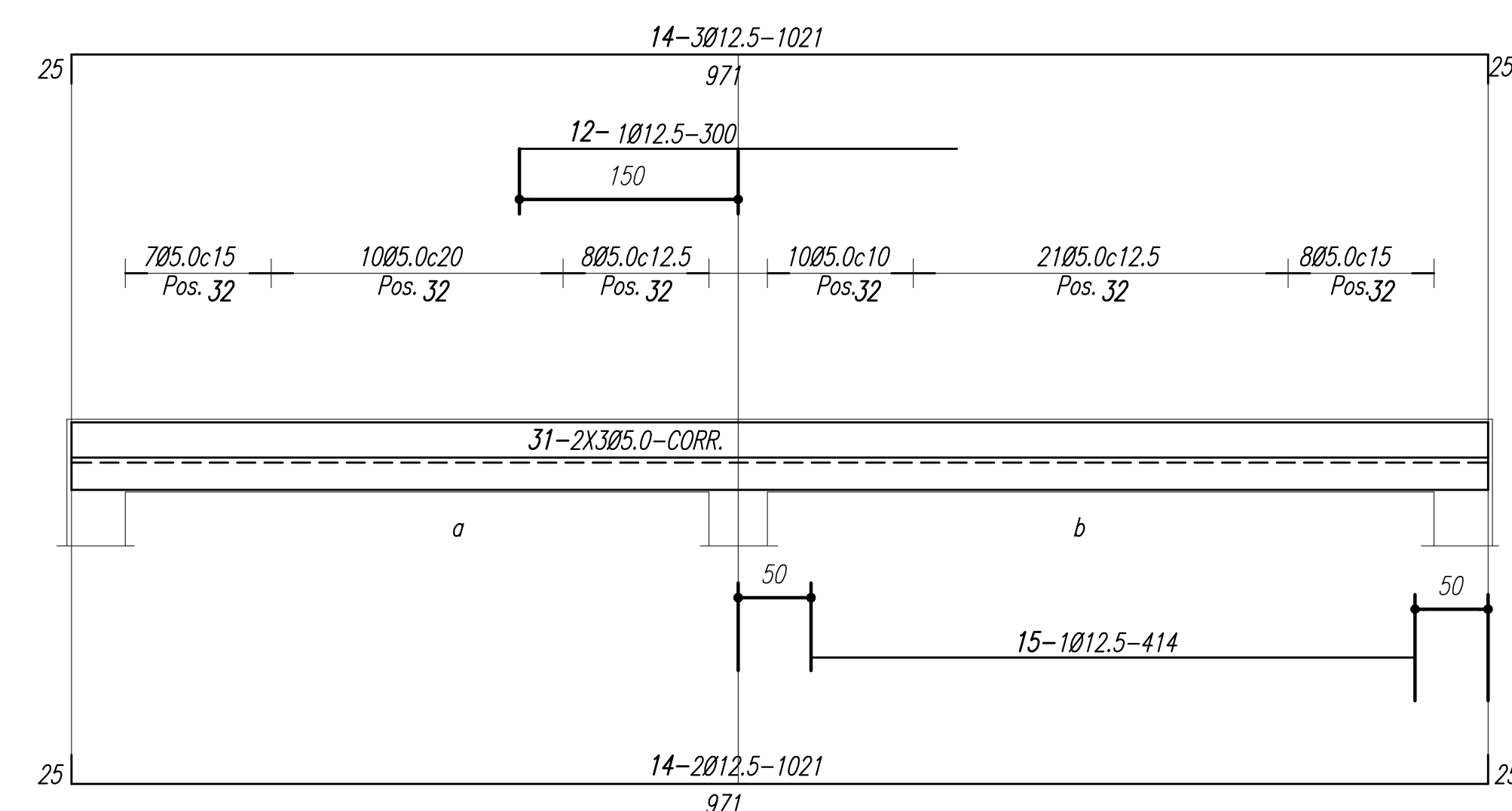
V2-20/60



V4=V8-15/60(2X)



V5=V6=V7-20/60(3X)



QUADRO				
Ø	Nº	QUANT.	COMP.	
			cm	m
16,0	1	2	1081	
	2	2	400	
	3	3	414	
	4	1	599	
	5	3	990	
	6	3	600	
	7			
	8			
12,5	9	6	990	
	10	8	600	
	11	6	1005	
	12	9	300	
	13	2	1120	
	14	15	1021	
	15	3	414	
	16			
	17			
10,0	18	6	715	
	19	8	1120	
	20	6	665	
	21	2	300	
	22	2	357	
	23	2	414	
	24	4	1021	
	25			
	26			
	6,3	27	202	155
28				
29				
30				
5,0	30	18	CORR.	
	31	30	971	
	32	109	150	
	33	346	125	

RESUMO			
AÇO	Ø	COMP.	PESO
CA 50	16,0	57	90
	12,5	383	369
	10,0	311	192
	6,3	313	77
	5,0	1310	202
PESO TOTAL			600 Kg

A	LANÇAMENTO INICIAL		
Rev.	Discriminação	Resp.	Data
	Eng. JOSÉ MAGLÊU DA SILVA	CREA-SP120.424	
	Eng. NERI FLUHAR PESCADOR	CREA-RS 041.997	
	Eng. JOÃO PEREIRA MOTA FILHO	CREA-PE 12867-D	
EXECUÇÃO			
PROPRIETÁRIO			
	JFPE - JUSTIÇA FEDERAL PERNAMBUCO	P1 nº	08
	PERNAMBUCO		
	ARMAÇÃO DAS VIGAS DA COBERTA	Planilha nº	09/09
		Fase	A
		Versão	A
Desenho:	Data 26.11.15	Esc. 1:50	
Coordenador:	Arquivo: JFPE-EST-FOR-R00-ARMAÇÃO DAS VIGAS DA COBERTA.dwg		